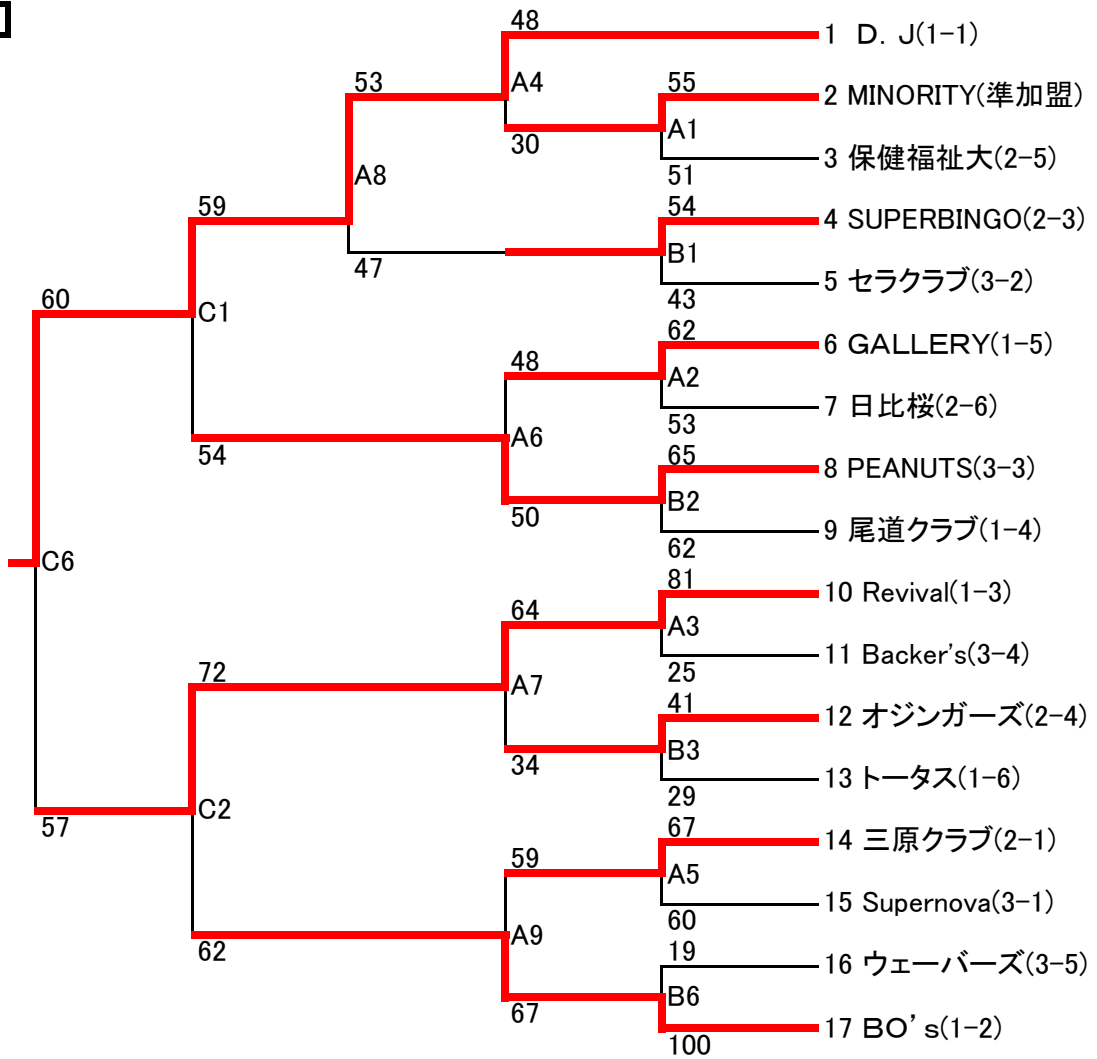


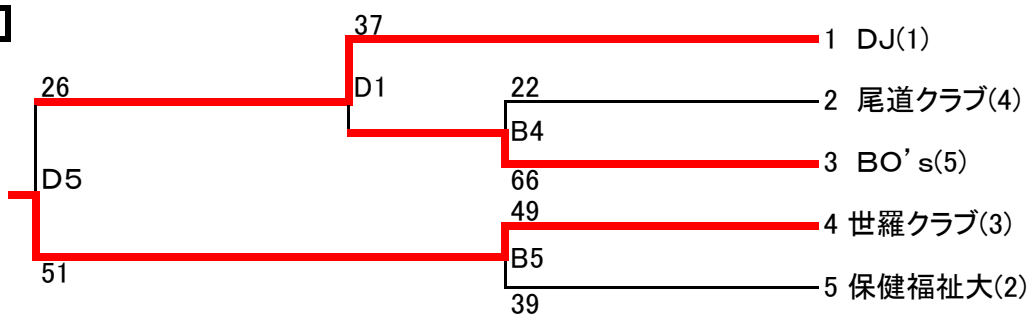
第13回尾三地区クラブチーム選手権大会組み合わせ表

A・Bコート(リジョン11/1/30) C・Dコート(バンブー11/2/20)

男子



女子



オープン戦

| | | | | |
|---------|----|-----------|---------|------------|
| 男子オープン戦 | B7 | 日比桜 | 42 - 65 | 尾道クラブ |
| | B8 | Backer's | 37 - 73 | トータス |
| | B9 | Supernova | 83 - 19 | ウェーバーズ |
| | C3 | 保健福祉大 | 51 - 39 | セラクラブ |
| | C4 | MINORITY | 中止 | BELLOW |
| | C5 | PEANUTS | 56 - 49 | BO's |
| | D3 | オジンガーズ | 39 - 86 | 三原クラブ |
| | D4 | GALLERY | 60 - 42 | SUPERBINGO |
| 女子オープン戦 | D2 | 尾道クラブ | 29 - 42 | 保健福祉大 |
| | D6 | BO's | 50 - 61 | 保健福祉大 |